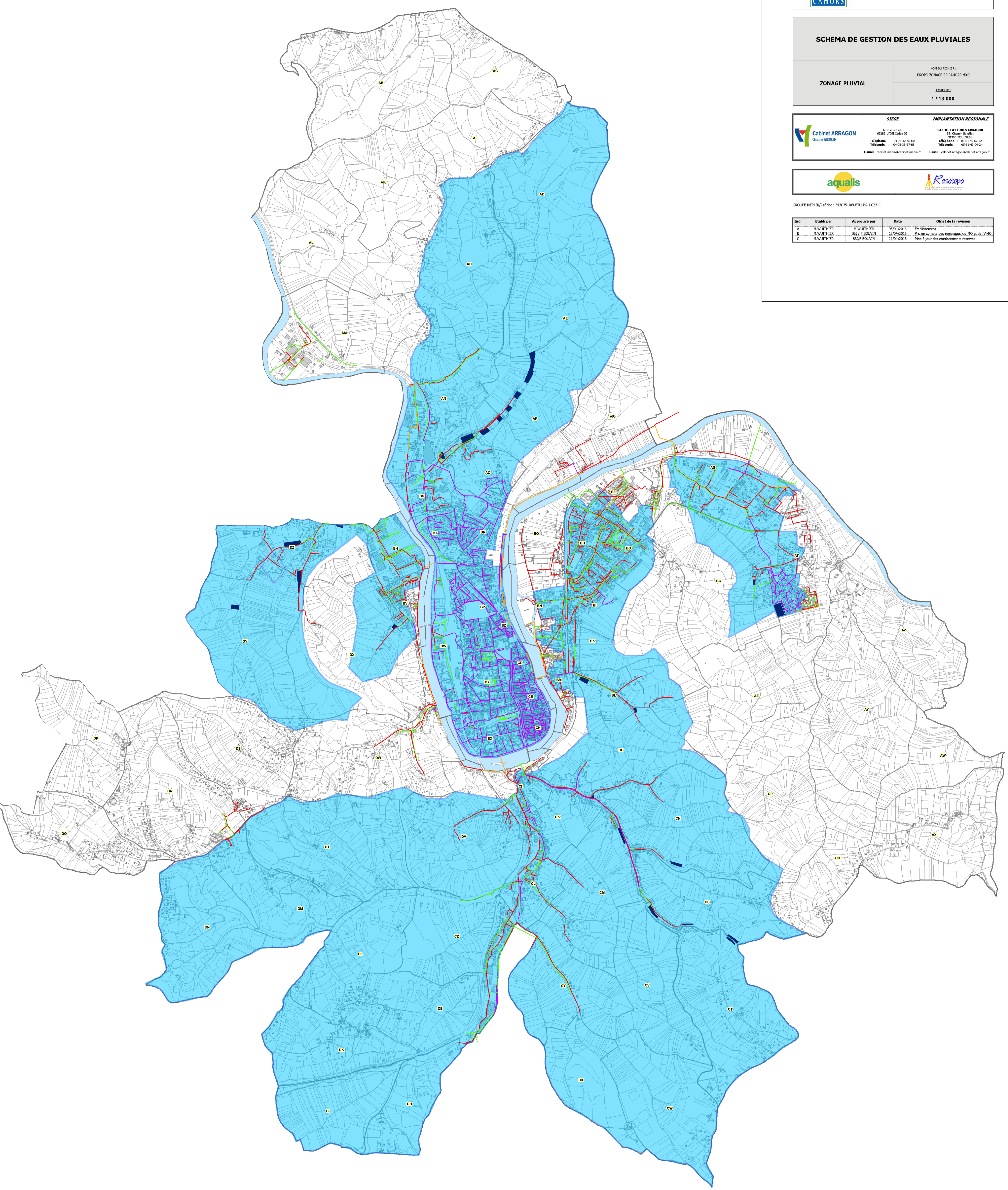











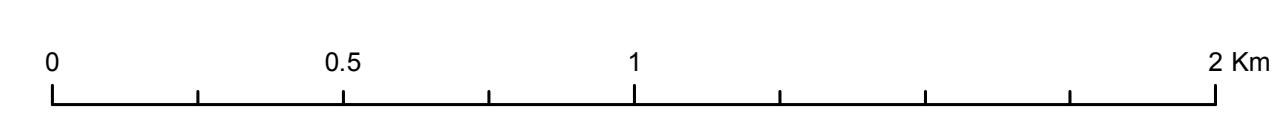


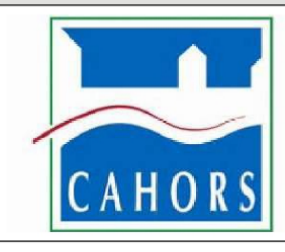
Ind	Etabli par	Approuvé par	Date	Objet de la révision
A	M. WUTHIER	M. WUTHIER	05/04/2016	Etablissement
B	M. WUTHIER	BSJ / F. BOUTIN	12/04/2016	Mise en compte des remarques du MO et de l'AMO
C	M. WUTHIER	BSJ/F BOUTIN	21/04/2016	Mise à jour des emplacements réservés



Légende

-  Collecteur de déverse
-  Réseau stricte d'eau pluviale
-  Réseau stricte d'eau usée
-  Fossé
-  Réseau d'assainissement refoulé
-  Réseau unitaire d'assainissement
-  Zones 1 : Zones réservées pour prévoir le stockage des eaux pluviales
-  Zones 2 : Zones sensibles et/ou à enjeux - ouvrages dimensionnés pour la pluie de projet T30 ans
-  Zone 3 : Ouvrages dimensionnés pour la pluie de projet T10 ans





SCHEMA DIRECTEUR D'ASSAINISSEMENT

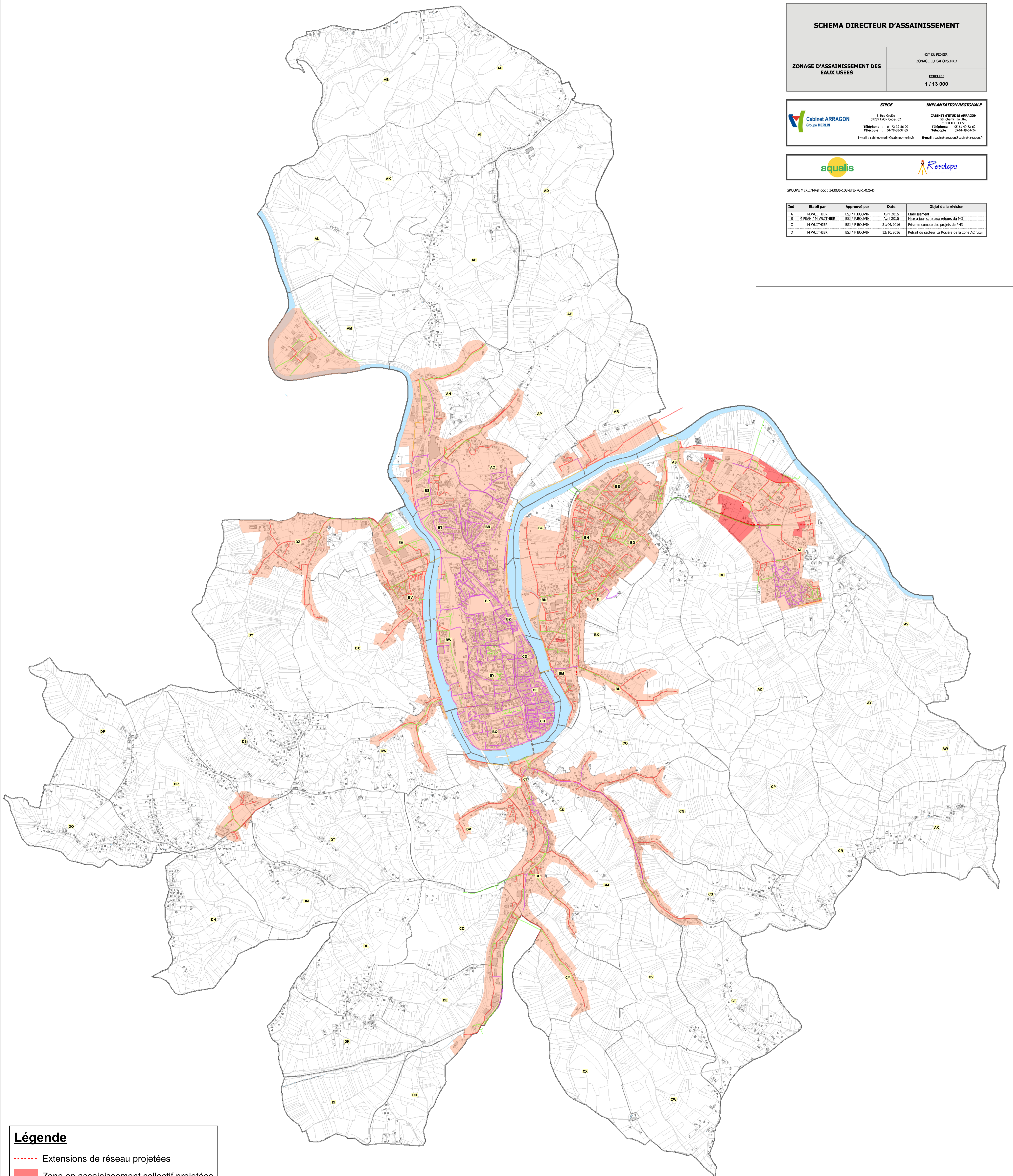
ZONAGE D'ASSAINISSEMENT DES EAUX USEES	NOI DU D'ETABLISSEMENT: ZONAGE DU CAHORS-NOI
	ECHELLE: 1 / 13 000

Cabinet ARRAGON Groupe MERLIN	SIEGE 6, Rue Grollé 63289 LYON Cedex 02	IMPLANTATION REGIONALE CABINET d'ETUDES ARRAGON St. Omer Baillif 33 000 TOULOUSE
	Téléphone : 04-72-32-55-00 Téléfax : 04-78-26-37-05 E-mail : cabinet.merlin@cabinet.merlin.fr	Téléphone : 05-61-49-62-62 Téléfax : 05-61-49-64-24 E-mail : cabinet.arragon@cabinet.arragon.fr



GRUPE MERLIN/Ref doc : 343035-108-ETU-PG-1-025-D

Ind	Etabli par	Approuvé par	Date	Objet de la révision
A	M WUTHERS	BSI / F BOUVIN	Avril 2016	Etablissement
B	M PEGAN / M WUTHERS	BSI / F BOUVIN	Avril 2016	Plan à jour suite aux retours du MO
C	M WUTHERS	BSI / F BOUVIN	21/04/2016	Prise en compte des projets de P43
D	M WUTHERS	BSI / F BOUVIN	13/10/2016	Retrait du secteur La Rosière de la zone AC futur



Légende

- Extensions de réseau projetées
- Zone en assainissement collectif projetées
- Zone en assainissement collectif
- Zone en assainissement non collectif

réseau

- Collecteur de déverse
- Réseau stricte d'eau pluviale
- Réseau stricte d'eau usée
- Fossé
- Réseau d'assainissement refoulé
- Réseau unitaire d'assainissement

